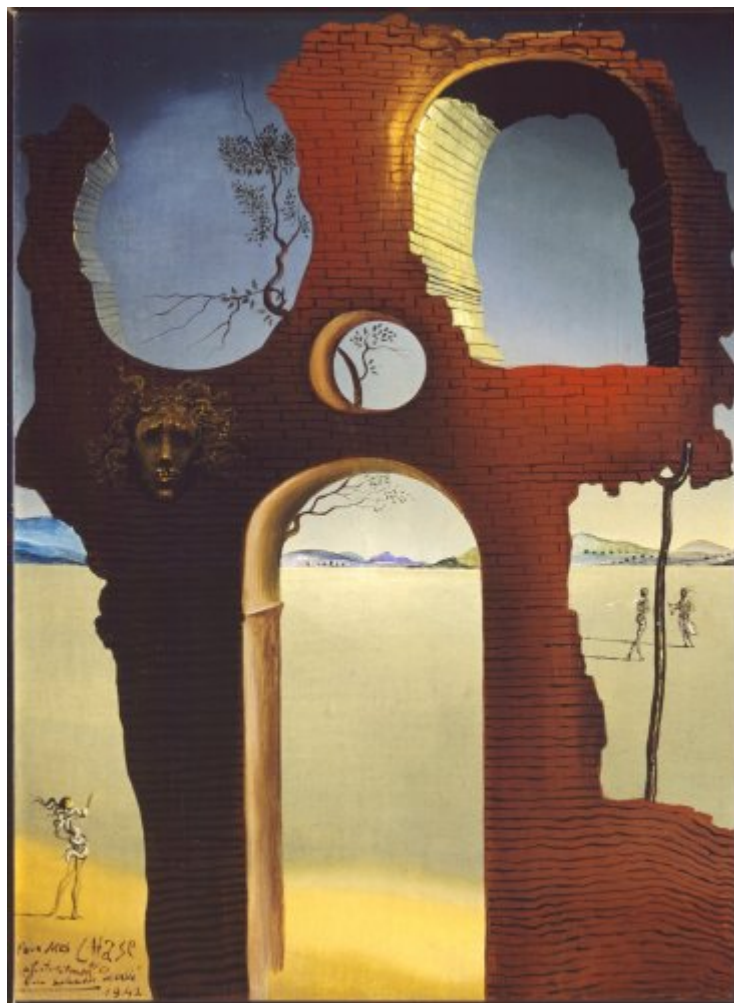




FUNDACIÓ
GALA-SALVADOR DALÍ



© Salvador Dalí, Fundació Gala-Salvador Dalí, Figueres, 2011

Núm. cat. P 545

Sans titre

Ruine avec tête de Méduse et paysage

Date: 1941

Technique: Huile sur toile

Dimensions: 38 x 24.5 cm

Signature: Signé et daté dans l'angle inférieur gauche: *Gala Salvador Dalí / 1941*

Inscriptions: Inscription dans l'angle inférieur gauche: *Pour Mrs CHASE / affectueusement / Gala Salvador Dalí / 1941*



Localisation: Collection Juan Abelló Gallo, Madrid



Provenance

- Edna Woolman Chase
- Galería Trece, Madrid

Expositions

- 1982, Tokyo, Isetan Museum of Art, *Rétrospective Salvador Dalí 1982*, 28/02/1982 - 06/04/1982, num. cat. 14
- 1989, Stuttgart, Staatsgalerie, *Salvador Dalí, 1904-1989*, 13/05/1989 - 23/07/1989, num. cat. 222
- 1989, Humlebaek, Louisiana Museum of Modern Art, *Salvador Dali*, 16/12/1989 - 11/03/1990, num. cat. 42
- 1990, Montréal, Musée des Beaux-Arts, *Salvador Dalí*, 27/04/1990 - 29/07/1990, num. cat. 59
- 1997, Los Angeles, Los Angeles County Museum of Art, *Exiles + emigrés : the flights of european artists from Hitler*, 23/02/1997 - 11/04/1997, num. cat. 27
- 2001, Segovia, Museo de Arte Contemporáneo Esteban Vicente, *Dalí en las colecciones españolas*, 09/10/2001 - 06/01/2002, num. cat. 21
- 2004, Venezia, Palazzo Grassi, *Dalí*, 12/09/2004 - 16/01/2005, num. cat. 199
- 2007, London, Tate Modern, *Dalí & Film*, 01/06/2007 - 09/09/2007, il. 26

Bibliographie

- "Dalí's Dream of Jewels", *Vogue*, 15/07/1941, New York, p. 33
- A. Oriol Anguera, *Mentira y verdad de Salvador Dalí*, Cobalto, Barcelona, 1948, p. XXX
- Juan Antonio Gaya Nuño, *Salvador Dalí*, Omega, Barcelona, 1950, il. IV
- José Angelo Gaiarsa, *Respiração e imaginação*, Jose Angelo Gaiarsa, Sao Paulo, 1971, p. 41 (détail), p. 88 (détail)
- Josep Pla, Salvador Dalí (il.), *Obres de museu*, DASA, Figueres, 1981, p. 151
- *Rétrospective Salvador Dalí 1982*, Edition Art Life, [S.I.], 1982, num. cat. 14
- *Distribucions d'art surrealista*, Distribucions d'Art Surrealista, Barcelona, 1983, p. 11
- *Salvador Dalí, 1904-1989*, Gerd Hatje, Stuttgart, 1989, p. 286
- *Louisiana revy*, [Louisiana Revy], Humlebaek, 1989, p. 18
- *Salvador Dalí*, Musée des Beaux-Arts, Montréal, 1990, p. 111
- Luis Romero, *PsicoDálico Dalí*, Mediterranea, Barcelona, 1991, p. 135
- Robert Descharnes, Gilles Néret, *Salvador Dalí, 1904 -1989*, Benedikt Taschen, Köln, 1994, p. 347
- *Exiles + emigrés : the flights of european artists from Hitler*, Los Angeles County Museum of Art, Los Angeles, 1997, p. 153
- *Dalí en las colecciones españolas*, Museo de arte contemporáneo Esteban Vicente, Segovia, 2001, p. 93
- *Les Essentiels de l'art Dalí*, Ludion, Amsterdam, 2003, p. 228
- *The Portable Dalí*, Universe, New York, 2003, p. 228
- *Persistence and memory : new critical perspectives on Dalí centennial*, Bompiani, [Milà], 2004, p. 111 (détail)
- *Dalí*, Rizzoli, New York, 2005, p. 330
- *Surreal things : surrealism and design*, Victoria and Albert Museum, London, 2007, p. 215
- *Dalí & film*, Tate Publishing, London, 2007, p. 48
- *Dalí: Il sogno del Classico*, Skira, Milano, 2016, p. 124 (détail)



Gestion de droits d'auteur

Les droits de propriété intellectuelle des œuvres de Salvador Dalí et, par conséquent, de celles qui sont reproduites sur ce site, sont propriété de l'État Espagnol, cédés en exclusivité à la Fondation Gala-Salvador Dalí.

En conformité avec la législation en vigueur sur la propriété intellectuelle, la reproduction (totale ou partielle), la distribution, la transformation, la communication publique, la mise à disposition interactive, ainsi que toute autre forme d'exploitation, par tout moyen, des œuvres figurant sur ce site sont interdits.

Toute exploitation des œuvres de Salvador Dalí doit obligatoirement faire l'objet d'une demande préliminaire auprès de VEGAP (91 532 66 32/ 93 201 03 31) www.vegap.es et reste soumise à l'obtention de la licence correspondante. Toute infraction à l'égard des droits de propriété intellectuelle des œuvres de Salvador Dalí sera poursuivie, conformément à la législation en vigueur.