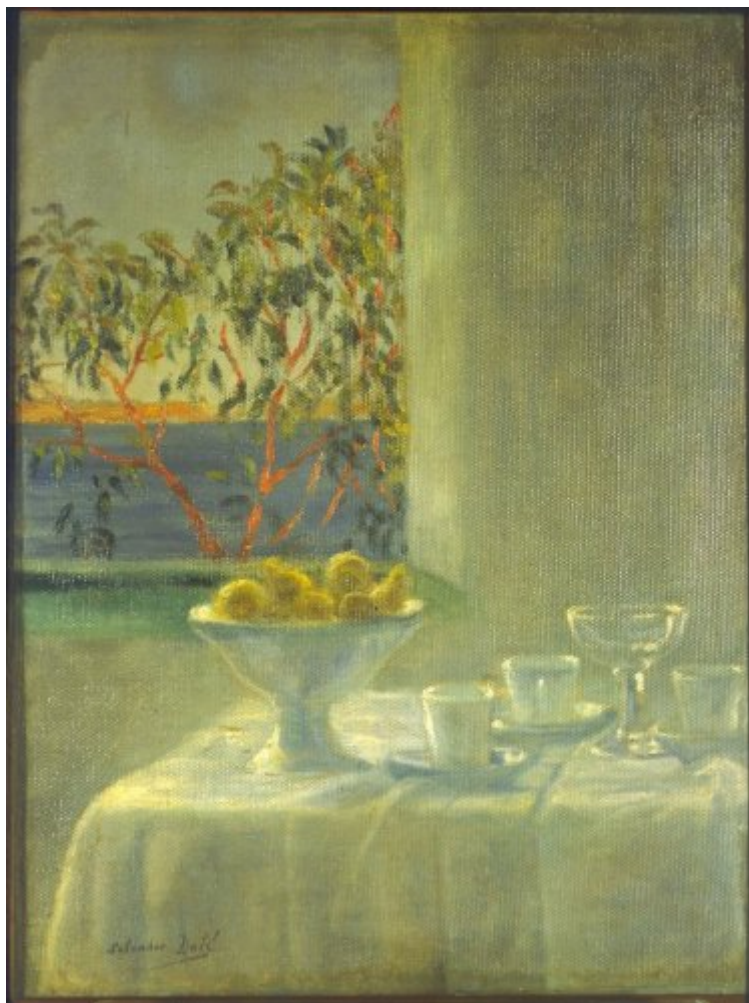




FUNDACIÓ  
GALA-SALVADOR DALÍ



© Salvador Dalí, Fundació Gala-Salvador Dalí, Figueres, 2004

## Núm. cat. P 64

### Nature morte devant une fenêtre

Date:	c. 1920
Dimensions:	61 x 46 cm
Signature:	Signé en bas à gauche: <i>Salvador Dalí</i>
Localisation:	Collection Ramon Golobart, Barcelone



## Provenance

- Peter Moore, Cadaqués

## Expositions

- 1977, Montrouge, Salon de Montrouge, *Dalí : peintures, sculptures, dessins*, 04/05/1977 - 05/06/1977, num. cat. 3
- 1981, Heidelberg, Schloss Heidelberg, *Dalí: Gemälde, Zeichnungen, Objekte, Skulpturen*, 02/10/1981 - 04/11/1981, sans numéro
- 1982, Perpignan, Palais des Rois de Majorque, *Salvador Dalí, 1904 : huiles, dessins, sculptures*, août - septembre 1982, num. cat. 2
- 1983, Toulouse, Réfectoire des Jacobins, *Dali à Toulouse*, Novembre 1983 - Janvier 1984, sans numéro
- 1989, Stuttgart, Staatsgalerie, *Salvador Dalí, 1904-1989*, 13/05/1989 - 23/07/1989, num. cat. 12
- 1994, Madrid, Museo Nacional Centro de Arte Reina Sofía, *Dalí joven, 1918-1930*, 18/10/1994 - 16/01/1995, num. cat. 11
- 1994, Barcelona, Pia Almoïna, *L'Empordà, terra d'artistes*, 16/06/1994 - 24/07/1994, num. cat. 30
- 2001, Segovia, Museo de Arte Contemporáneo Esteban Vicente, *Dalí en las colecciones españolas*, 09/10/2001 - 06/01/2002, num. cat. 3
- 2004, Cadaqués, Societat l'Amistat, *Atmosfera Dalí*, 02/07/2004 - 03/10/2004, il. 12
- 2006, Zaragoza, Centro de Exposiciones y Congresos de Zaragoza, *Dalí*, 23/02/2006 - 16/04/2006, p. 40
- 2006, Cadaqués, Museu de Cadaqués, *Dalí evolució*, 08/07/2006 - 05/11/2006, num. cat. 17

## Bibliographie

- *Dalí : peintures, sculptures, dessins*, [Salon de Montrouge], [Montrouge], 1977, s. p.
- *Salvador Dalí : Gemälde, Zeichnungen, Objekte, Skulpturen*, Rudolf A. Hünigerle, Heidelberg, 1981, p. 31
- *Dali à Perpignan*, Gerhard Habarta, Vienne, 1982, il. 2
- *Dali à Toulouse*, Gerhard Habarta, Vienne, 1983, s. p.
- *Los Dalís de Dalí: colección del museo nacional centro de arte reina Sofía*, Centro cultural, Arte contemporaneo, México D. F., 1990, p. 13
- Rafael Santos Torroella, *Dalí residente*, Residencia de Estudiantes - CSIC, [Madrid], 1992, p. 25
- *Dalí joven, 1918-1930*, Museo Nacional Centro de Arte Reina Sofía, [Madrid], 1994, p. 73
- *L'Empordà, terra d'artistes*, Generalitat de Catalunya. Departament de Cultura, Barcelona, 1994, p. 47
- Robert Descharnes, Gilles Néret, *Salvador Dalí, 1904 -1989*, Benedikt Taschen, Köln, 1994, p. 36
- *Dalí en las colecciones españolas*, Museo de arte contemporáneo Esteban Vicente, Segovia, 2001, p. 57
- *Comer o no comer o las relaciones del arte con la comida en el siglo XX*, Consorcio Salamanca, Salamanca, 2002, p. 23
- *Atmosfera Dalí*, Ajuntament de Cadaqués, Societat l'Amistat, Cadaqués, 2004, p. 20
- Silvia Borghesi, *Dalí*, Electa, Milán, 2004, p. 26
- Rafael Santos Torroella, *El Primer Dalí, 1918-1929 : catálogo razonado*, IVAM Institut Valencià d'Art Modern, Generalitat Valenciana. Conselleria de Cultura, Educació i Esport, Publicaciones, [València], [València], [Madrid], 2005, p. 66
- *Dalí*, Ibercaja, Zaragoza, 2006, p. 40
- *Dalí evolució*, Ajuntament de Cadaqués, Museu de Cadaqués, Cadaqués, 2006, p. 28
- *Del primer Dalí al Manifest Groc : 1914-1928*, Ajuntament de Cadaqués, Museu de Cadaqués, Cadaqués, 2011, p. 117



## Gestion de droits d'auteur

Les droits de propriété intellectuelle des œuvres de Salvador Dalí et, par conséquent, de celles qui sont reproduites sur ce site, sont propriété de l'État Espagnol, cédés en exclusivité à la Fondation Gala-Salvador Dalí.

En conformité avec la législation en vigueur sur la propriété intellectuelle, la reproduction (totale ou partielle), la distribution, la transformation, la communication publique, la mise à disposition interactive, ainsi que toute autre forme d'exploitation, par tout moyen, des œuvres figurant sur ce site sont interdits.

Toute exploitation des œuvres de Salvador Dalí doit obligatoirement faire l'objet d'une demande préliminaire auprès de VEGAP (91 532 66 32/ 93 201 03 31) [www.vegap.es](http://www.vegap.es) et reste soumise à l'obtention de la licence correspondante. Toute infraction à l'égard des droits de propriété intellectuelle des œuvres de Salvador Dalí sera poursuivie, conformément à la législation en vigueur.