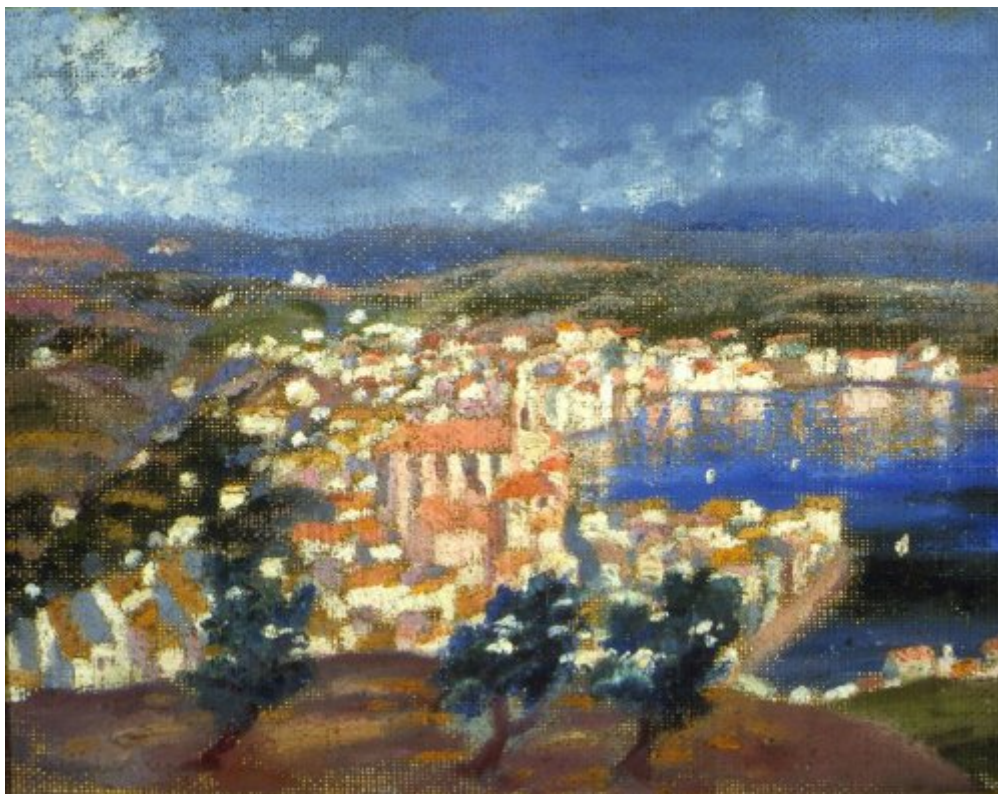




FUNDACIÓ
GALA-SALVADOR DALÍ



© Salvador Dalí, Fundació Gala-Salvador Dalí, Figueres, 2004

Num. cat. P 67

Paysage de Cadaqués

Date:	c. 1921
Technique:	Huile sur toile
Dimensions:	46 x 53 cm
Signature:	Signé, postérieurement, au revers: <i>Dalí</i>
Localisation:	Collection F. Daza - M. Aristi, Calafell (Tarragone)



Provenance

- Famille Llonch
- José de Yzaguirre y del Pozo

Expositions

- 2001, Segovia, Museo de Arte Contemporáneo Esteban Vicente, *Dalí en las colecciones españolas*, 09/10/2001 - 06/01/2002, num. cat. 6

Bibliographie

- Robert Descharnes, Gilles Néret, *Salvador Dalí, 1904 -1989*, Benedikt Taschen, Köln, 1994, p. 40
- *Dalí en las colecciones españolas*, Museo de arte contemporáneo Esteban Vicente, Segovia, 2001, p. 63
- *Del primer Dalí al Manifest Groc : 1914-1928*, Ajuntament de Cadaqués, Museu de Cadaqués, Cadaqués, 2011, p. 145

Gestion de droits d'auteur

Les droits de propriété intellectuelle des œuvres de Salvador Dalí et, par conséquent, de celles qui sont reproduites sur ce site, sont propriété de l'État Espagnol, cédés en exclusivité à la Fondation Gala-Salvador Dalí.

En conformité avec la législation en vigueur sur la propriété intellectuelle, la reproduction (totale ou partielle), la distribution, la transformation, la communication publique, la mise à disposition interactive, ainsi que toute autre forme d'exploitation, par tout moyen, des œuvres figurant sur ce site sont interdits.

Toute exploitation des œuvres de Salvador Dalí doit obligatoirement faire l'objet d'une demande préliminaire auprès de VEGAP (91 532 66 32/ 93 201 03 31) www.vegap.es et reste soumise à l'obtention de la licence correspondante. Toute infraction à l'égard des droits de propriété intellectuelle des œuvres de Salvador Dalí sera poursuivie, conformément à la législation en vigueur.