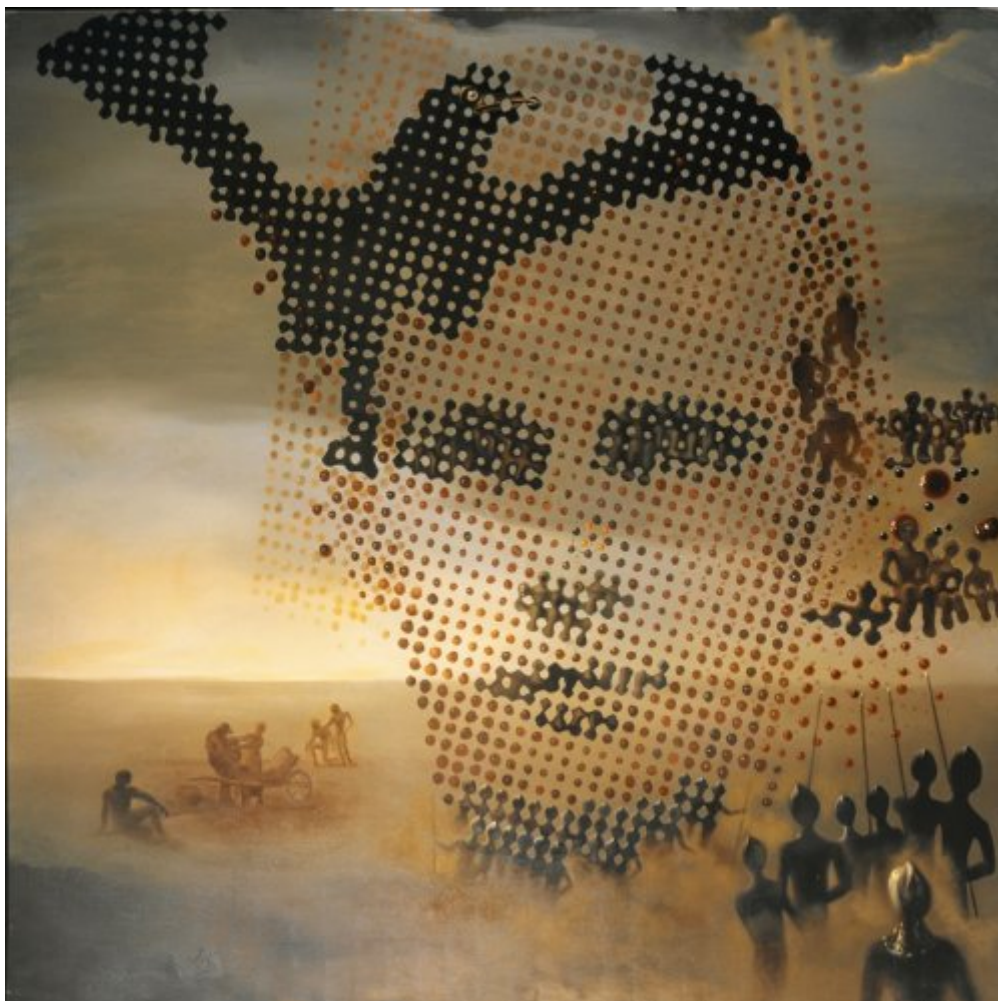




FUNDACIÓ  
GALA-SALVADOR DALÍ



© Salvador Dalí, Fundació Gala-Salvador Dalí, Figueres, 2014

**Núm. cat. P 802**

## ***Portrait of my dead brother (Portrait de mon frère mort)***

<b>Date:</b>	c. 1963
<b>Technique:</b>	Huile sur toile
<b>Dimensions:</b>	175.3 x 175.3 cm
<b>Signature:</b>	Signé en bas à gauche: <i>Dalí</i>
<b>Localisation:</b>	The Dali Museum, St. Petersburg (Floride)



## Provenance

- Gala Dalí
- Vendu aux enchères chez Christie's, New York, le 7 novembre 1995

## Expositions

- 1963, New York, M. Knoedler @ Co., Inc., *Dalí : "hommage à Crick et Watson"*, 26/11/1963 - 26/12/1963, num. cat. 3
- 1964, Tokyo, Tokyo Prince Hotel Gallery, *Salvador Dalí : exhibition - Japan 1964*, 08/09/1964 - 18/10/1964, num. cat. 66
- 1965, New York, Gallery of Modern Art, *Salvador Dalí, 1910-1965*, 18/12/1965 - 13/03/1966, num. cat. 167
- 1969, San Diego, Fine Arts Gallery of San Diego & Putnam Foundation, Timken Gallery Balboa Park, *Modern masters of Spain painting : legacy of Spain, XXth century*, 02/01/1969 - 04/03/1969, sans numéro
- 1973, Humlebaek, Louisiana Museum of Modern Art, *Salvador Dali*, 06/10/1973 - 02/12/1973, num. cat. 32
- 1974, Frankfurt am Main, Städtische Galerie und Städelsche Kunstinstitut, *Salvador Dalí*, 14/03/1974 - 05/05/1974, num. cat. 18
- 1989, Humlebaek, Louisiana Museum of Modern Art, *Salvador Dali*, 16/12/1989 - 11/03/1990, num. cat. 62
- 1989, Stuttgart, Staatsgalerie, *Salvador Dalí, 1904-1989*, 13/05/1989 - 23/07/1989, num. cat. 272
- 1990, Montréal, Musée des Beaux-Arts, *Salvador Dalí*, 27/04/1990 - 29/07/1990, num. cat. 95
- 1998, Liverpool, Tate Gallery Liverpool, *Salvador Dalí: a mythology*, 21/10/1998 - 31/01/1999, num. cat. 52
- 2000, Hartford, Connecticut, Wadsworth Atheneum Museum of Art, *Dalí's optical illusions*, 21/01/2000 - 26/03/2000, num. cat. 57
- 2004, Venezia, Palazzo Grassi, *Dalí*, 12/09/2004 - 16/01/2005, num. cat. 240
- 2010, Atlanta, High Museum of Art, *Salvador Dalí: The late work*, 07/07/2010 - 09/02/2011, num. cat. 35
- 2012, Paris, Centre Pompidou, *Dalí*, 21/11/2012 - 25/03/2013, p. 297
- 2013, Madrid, Museo Nacional Centro de Arte Reina Sofía, *Dalí. Todas las sugerencias poéticas y todas las posibilidades plásticas*, 27/04/2013 - 02/09/2013, p. 297

## Bibliographie

- *Salvador Dalí : exhibition - Japan 1964*, Mainichi Newspaper, Tokyo, 1964, p. 118
- *Salvador Dalí, 1910-1965*, The Foundation for Modern Art, New York, 1965, p. 138
- Anita Wallerstein, "Salvador Dali Exhibition", *Register*, 05/02/1966, New Haven, Conn., s. p. (image indirecte)
- "[Salvador Dali, portrait...]" (il.), *Arts*, 31/03/1966, New York, N.y., s. p. (détail)
- Max Gérard, *Dalí de Draeger*, Blume, Barcelona, 1968, il. 132
- *Modern masters of Spain painting : legacy of Spain, XXth century*, Fine Arts Gallery of San Diego & Putnam Foundation, Timken Gallery Balboa Park, San Diego, 1969, s. p.
- A. Reynolds Morse, *Dalí, the masterworks*, The Reynolds Morse Foundation, Cleveland, 1971, p. 38, p. 39 (image indirecte)
- Antonio Fernández Molina, *Dalí*, Dirección General de Bellas Artes, Madrid, 1971, première de couverture (détail)
- Luis Romero, *Todo Dalí en un rostro*, Blume, Barcelona, Madrid, 1975, p. 322
- Ramón Gómez de la Serna, *Dalí*, Espasa-Calpe, Madrid, 1977, p. 158-159 (détail), p. 251
- Robert Descharnes, S. Terayama, *Dalí: the book of great masters*, Zauho, Tokyo, 1978, il. 53
- Calvin Tomkins, *Duchamp et son temps : 1887-1968*, Time-Life International, Nederland, 1978, p. 125 (image indirecte)
- *Petit journal Salvador Dalí*, Centre Georges Pompidou, [Paris], 1979, p. 8 (détail)
- *Salvador Dalí: rétrospective, 1920-1980*, Centre Georges Pompidou, Musée National d'Art moderne, Paris, 1979, p. 273
- Cesáreo Rodríguez-Aguilera, *Salvador Dalí*, Nauta, Barcelona, 1980, il. 29
- *Homage to Dalí*, Chartwell Books, Secaucus, New Jersey, [1980], p.105



- *DALI*, The Tate Gallery, [London], 1980, il. 26 (détail)
- *Salvador Dalí*, The Tate Gallery, London, 1980, il. 218
- D. C., "Apoteosis daliniana en Paris", *Blanco y Negro*, 02/01/1980, Madrid, p. 43
- Concha Alzola, "La retrospectivas de Dali", *Vanidades Continental*, 01/04/1980, Panama City, FL, s. p.
- Dawn Ades, *Dalí and surrealism*, Harper & Row, New York, 1982, p. 185
- *Rétrospective Salvador Dalí 1982*, Edition Art Life, [S.I.], 1982, p. 33, Il. 4
- *Dalí*, Sarpe, Madrid, 1984, il. 49, p. 93
- Luis Romero, Josep Postius (il.), *Aquel Dalí*, Argos Vergara, Barcelona, 1984, p. 86 (image indirecte)
- *Salvador Dalí, 1904-1989*, Gerd Hatje, Stuttgart, 1989, p. 361
- *Louisiana revy*, [Louisiana Revy], Humlebaek, 1989, première de couverture (détail)
- *Salvador Dali, 1904 - 1989*, Kunsthaus Zürich, Zürich, 1989, s. p.
- *Salvador Dalí*, Musée des Beaux-Arts, Montréal, 1990, p. 161
- *Los Dalís de Dalí: colección del museo nacional centro de arte reina Sofía*, Centro cultural, Arte contemporaneo, México D. F., 1990, p. 42
- *Dalí exhibition*, Mitsukoshi Museum of Art, Tokyo, 1991, p. 10, p. 26
- Jaime Brihuega, *Miró y Dalí: los grandes surrealistas*, Anaya, Madrid, 1993, p. 81
- Robert Descharnes, Gilles Néret, *Salvador Dalí, 1904 -1989*, Benedikt Taschen, Köln, 1994, p. 552
- Marco Di Capua, *Dalí*, Librairie Gründ, Paris, 1994, p. 246
- Robert Radford, *Dalí*, Phaidon, London, 1997, p. 281
- Dawn Ades, Fiona Bradley, *Salvador Dalí: a mythology*, Tate Gallery Publishing, London, 1998, p. 19 (sencera i detall)
- Dawn Ades, *Dalí*, Thames and Hudson, London, 1998, p. 185 (Il. 150)
- Robert S. Lubar, *The Salvador Dalí Museum collection*, Bulfinch, Boston - New York - London, 2000, p. 156
- *Hypermental : rampant reality 1950-2000, from Salvador Dalí to Jeff Koons*, Hatje Cantz, Ostfildern-Ruit, Germany, 2000, p. 50-51
- *Dalí's optical illusions*, Wadsworth Atheneum Museum of Art, Hartford, Connecticut, 2000, p. 8 (détail) , p. 175
- *Dalí's Optical Illusions*, Smithsonian Institution, Washington DC, 2000, s. p.
- *Grandes maestros de la pintura : Dalí*, Altaya, Barcelona, 2001, p. 3
- *The Endless enigma : Dalí and the magicians of multiple meaning*, Hatje Cantz, Ostfildern-Ruit, 2003, p. 51
- *Les Essentiels de l'art Dalí*, Ludion, Amsterdam, 2003, p. 338
- Ricard Mas Peinado, *Universdalí*, Lunweg, Barcelona, Madrid, 2003, p. 17, p. 31 (détail)
- *The Portable Dalí*, Universe, New York, 2003, p. 338
- Alyse Gaultier, *L'Abcdaire de Dalí*, Flammarion, Paris, 2004, p. 53
- *Dalí, un creador dissident*, Destino, Barcelona, 2004, p. 324
- *Obra completa : Álbum*, Destino, Fundació Gala-Salvador Dalí, Sociedad Estatal de Conmemoraciones Culturales, Barcelona, [Figueres], [Madrid], 2004, p. 272
- *El País de Dalí*, Consorci del Museu de l'Empordà, Figueres, 2004, p. 310 (image indirecte)
- *Persistence and memory : new critical perspectives on Dalí centennial*, Bompiani, [Milà], 2004, p. 147 (détail), p. 204 (détail)
- Marina García, *Dalí per a nens*, Albur, Barcelona, 2004, p. 8, p. 9 (détail), p. 14
- *Pollock to Pop : America's brush with Dalí*, Salvador Dalí Museum, St. Petersburg, 2005, p. 53
- *Dalí*, Rizzoli, New York, 2005, p. 403
- "The Grand Master of Surrealism Salvador Dali", *Usa today magazine*, 31/05/2005, McLean, VA, p. 38
- *Salvador Dalí. La Gare de Perpignan: Pop , Op, Yes-Yes, Pompier*, Museum Ludwig, Köln, 2006, p. 15 (détail)
- *Dali's universe and masterpieces of surrealists*, The Museum of Art, Ehime (Japó), [2006], p. 10
- *Salvador Dalí: an illustrated life*, Tate Publishing, Fundació Gala-Salvador Dalí, Sociedad Estatal de Conmemoraciones Culturales - Ministerio de Cultura, London, [Figueres], [Madrid], 2007, p. 272
- *Lo[s] Cinético[s]*, Museo Nacional Centro de Arte Reina Sofía, Bancaja, Madrid, [Madrid], 2007, p. 24
- *The Dalí renaissance : new perspectives on his life and art after 1940*, Philadelphia Museum of Art, Philadelphia, 2008, p. 19
- *Salvador Dalí : the late work*, High Museum of Art, Yale University Press, Atlanta, New Haven and London, 2010, p. 91



- *Le Surréalisme c'est moi!*, Kunsthalle, Wien, 2011, p. 155
- *Dalí*, Centre Pompidou, Paris, 2012, p. 297
- David Lomas, *Simulating the marvellous : psychology - surrealism - postmodernism*, Manchester University Press, Manchester, New York, 2013, p. 312

## Gestion de droits d'auteur

Les droits de propriété intellectuelle des œuvres de Salvador Dalí et, par conséquent, de celles qui sont reproduites sur ce site, sont propriété de l'État Espagnol, cédés en exclusivité à la Fondation Gala-Salvador Dalí.

En conformité avec la législation en vigueur sur la propriété intellectuelle, la reproduction (totale ou partielle), la distribution, la transformation, la communication publique, la mise à disposition interactive, ainsi que toute autre forme d'exploitation, par tout moyen, des œuvres figurant sur ce site sont interdits.

Toute exploitation des œuvres de Salvador Dalí doit obligatoirement faire l'objet d'une demande préliminaire auprès de VEGAP (91 532 66 32/ 93 201 03 31) [www.vegap.es](http://www.vegap.es) et reste soumise à l'obtention de la licence correspondante. Toute infraction à l'égard des droits de propriété intellectuelle des œuvres de Salvador Dalí sera poursuivie, conformément à la législation en vigueur.