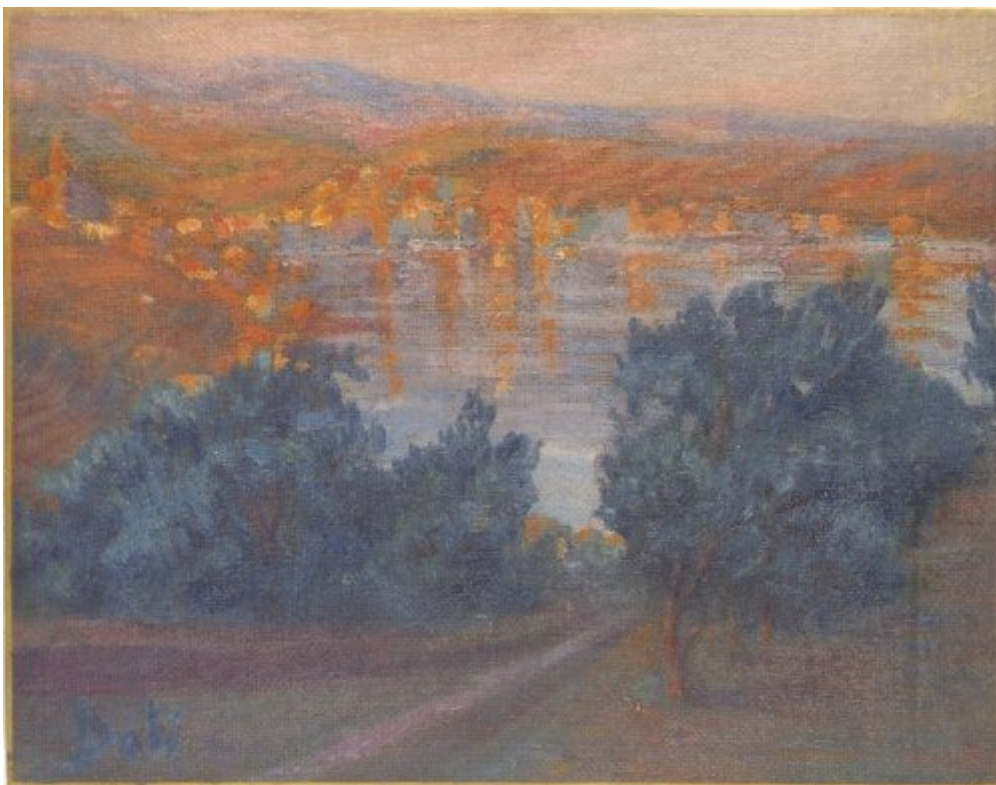




FUNDACIÓ  
GALA-SALVADOR DALÍ



© Salvador Dalí, Fundació Gala-Salvador Dalí, Figueres, 2004 Photo Peter Lauri, Bern 1992

## Núm. cat. P 94

### Paysage de Cadaqués

<b>Date:</b>	c. 1921
<b>Dimensions:</b>	39.5 x 51 cm
<b>Signature:</b>	Signé dans l'angle inférieur gauche: <i>Dalí</i>
<b>Localisation:</b>	Kunst Museum, Berne. Succession Georges F. Keller, 1981



## Provenance

- Georges F. Keller

## Expositions

- 1989, Stuttgart, Staatsgalerie, *Salvador Dalí, 1904-1989*, 13/05/1989 - 23/07/1989, num. cat. 8
- 1991, Tokyo, Mitsukoshi Museum of Art, *Dalí exhibition*, 10/10/1991 - 17/11/1991, num. cat. 38
- 2011, Florencia, Palazzo Strozzi, *Picasso, Miró, Dalí. Giovani e arrabbiati: la nascita della modernità*, 12/03/2011 - 17/07/2011, num. cat. 2.11

## Bibliographie

- *Salvador Dalí, 1904-1989*, Gerd Hatje, Stuttgart, 1989, p. 15
- *Dalí exhibition*, Mitsukoshi Museum of Art, Tokyo, 1991, p. 88
- Robert Descharnes, Gilles Néret, *Salvador Dalí, 1904 -1989*, Benedikt Taschen, Köln, 1994, p. 54
- *Von Matisse bis Dalí : Das Legat Georges F. Keller an das Kunstmuseum Bern = De Matisse à Dalí : le legs Georges F. Keller au Musée des beaux-arts de Berne*, Kunstmuseum Bern, Bern, 1998, p. 189
- *Picasso, Miró, Dalí. Giovani e arrabbiati: la nascita della modernità*, Skira, Milano, 2011, p. 99, p. 201

## Gestion de droits d'auteur

Les droits de propriété intellectuelle des œuvres de Salvador Dalí et, par conséquent, de celles qui sont reproduites sur ce site, sont propriété de l'État Espagnol, cédés en exclusivité à la Fondation Gala-Salvador Dalí.

En conformité avec la législation en vigueur sur la propriété intellectuelle, la reproduction (totale ou partielle), la distribution, la transformation, la communication publique, la mise à disposition interactive, ainsi que toute autre forme d'exploitation, par tout moyen, des œuvres figurant sur ce site sont interdits.

Toute exploitation des œuvres de Salvador Dalí doit obligatoirement faire l'objet d'une demande préliminaire auprès de VEGAP (91 532 66 32/ 93 201 03 31) [www.vegap.es](http://www.vegap.es) et reste soumise à l'obtention de la licence correspondante. Toute infraction à l'égard des droits de propriété intellectuelle des œuvres de Salvador Dalí sera poursuivie, conformément à la législation en vigueur.