



FUNDACIÓ
GALA-SALVADOR DALÍ

Num. cat. OE 8

Numéro d'autobus roulé, trouvé dans la poche de veston d'un bureaucrate moyen (Crédit Lyonnais) ; caractéristiques les plus fréquentes de « Modern Style »

Œuvre originale unique



© Salvador Dalí, Fundació Gala-Salvador Dalí, VEGAP, Figueres, 2019 © Estate Brassàï Succession - Philippe Ribeyrolles

Auteur:	Salvador Dalí i Domènech - Gyula Halász, dit Brassàï
Date:	1932-1933
Technique:	Photographie et objet trouvé ou d'origine automatique
Dimensions:	Pour étude, nous avons tenu compte du tirage posthume homothétique au format de l'original 17 x 23 cm
Localisation:	Inconnue. Tirage posthume homothétique : Estate Brassàï Succession



Description

Entre 1932 et 1933, Dalí assure la direction artistique d'une série de photographies réalisées en collaboration avec Gyula Halász, dit Brassai (1899-1984), où divers objets d'origine vraisemblablement automatique acquièrent une nouvelle dimension conceptuelle et artistique, basée sur l'essence même de l'image photographique. Certaines de ces images furent publiées de façon anonyme en 1933 dans la revue *Minotaure*, sous l'épigraphe « Sculptures involontaires », accompagnées d'un titre descriptif qui permettait de mieux saisir certains détails de la création. Cette image montre un objet trouvé, en l'occurrence un billet d'autobus, dans lequel Dalí reconnaît les traits caractéristiques du « Modern Style ». Cette analogie est, elle aussi, signalée dans l'article intitulé « De la beauté terrifiante et comestible de l'architecture "Modern Style" », publié dans le même numéro de la revue *Minotaure*.

Observations

Nous avons corrigé l'orthographe du titre original donné par Dalí : « Numéro d'autobus roulé, trouvé dans la poche de veston d'un bureaucrate moyen (Crédit Lyonnais) ; caractéristiques les plus fréquentes de " Modern'Style " ».

Pour étude, nous avons tenu compte du tirage posthume homothétique du Estate Brassai Succession.

Bibliographie

- "Sculptures Involontaires", *Minotaure*, 12/1933, Paris, p. [68], il., image indirecte
- Brassai, *Conversations avec Picasso*, Gallimard, [Paris], 1964, p. 49
- Brassai, *Picasso and company*, Doubleday, New York, 1966, p. 36
- Salvador Dalí, *Oui : méthode paranoïaque-critique et autres textes*, Denoël, Gonthier, Paris, 1971, entre p. 96-97, il.
- Rosalind Krauss, "The Photographic Conditions of Surrealism", *October*, vol. 19, Hiver 1981, New York, NY, p. [30]-31, il., image indirecte
- Brassai, *Les Artistes de ma vie*, Denoël, Paris, 1982, p. 29, 34
- Paul Éluard, *Lettres à Gala: 1924-1948*, Gallimard, [Paris], 1984, p. 222, 226-227
- Rosalind E. Krauss, Jane Livingston, *L'Amour fou : photography & surrealism*, The Corcoran Gallery of Art, Abbeville, Washington, D. C., New York, London, 1985, p. 19
- Paul Richard, "Twist of the Lens. Funny and Provocative Surrealistic Photos at the Corcoran", *The Washington Post*, 14/09/1985, Washington, D.C.
- Paul Éluard, *Cartas a Gala: 1924-1948*, Tusquets, Barcelona, 1986, p. 189, 191-192
- *Regards sur Minotaure : la revue à tête de bête*, Musée d'art et d'histoire de Genève, Genève, 1987, p. 214, 265, il.
- Briony Fer, David Batchelor, Paul Wood, *Realism, rationalism, surrealism : art between the wars*, Yale University Press in association with the Open University, New Haven & London, 1993, p. 209-210, il., image indirecte
- Matthew Gale, *Dada & surrealism*, Phaidon, London, 1997, p. 294
- Gérard Durozoi, *Histoire du mouvement surréaliste*, Hazan, Paris, 1997, p. [245], il., image indirecte
- *Surrealism: two private eyes, the Nesuhi Ertegun and Daniel Filipacchi collections*, Guggenheim Museum Publications, New York, 1999, p. 723
- Christopher Green, *Art in France : 1900- 1940*, Yale University Press, New Haven and London, 2000, p. 136-137, il., image indirecte
- Rosalind E. Krauss, Jane Livingston, Dawn Ades, *Explosante - fixe : photographie & surréalisme*, Hazan, [S.I.], 2002, p. 19
- Gérard Durozoi, *History of the surrealist movement*, The University of Chicago Press, Chicago, London, 2002, p. [242], il., image indirecte
- Joan R. Kropf, *Dalí objects / Dalí fetishes*, Salvador Dalí Museum, Florida, 2002, p. 11-12, il., image indirecte
- *Dalí Gaudí : La revolució del sentiment de originalitat*, Fundació Caixa Catalunya, Fundació Gala-Salvador Dalí, Barcelona, Figueres, 2004, p. 43, il., image indirecte
- *Dalí Gaudí : The revolution of the sentiment of originality*, Fundació Caixa Catalunya, Fundació Gala-Salvador Dalí,



- Barcelona, Figueres, 2004, p. 43, il., image indirecte
- *Dalí Gaudí : La revolució del sentiment d'originalitat*, Fundació Caixa Catalunya, Fundació Gala-Salvador Dalí, Barcelona, Figueres, 2004, p. 43, il., image indirecte
 - Mary Ann Caws, *Surrealism*, Phaidon, London, 2004, p. 98, il., image indirecte
 - David Bates, *Photography and surrealism: sexuality, colonialism and social dissent*, I. B. Tauris, London, New York, 2004, p. 84-85
 - *Salvador Dalí i les arts : historiografia i crítica al segle XXI*, Publicacions de la Universitat de Barcelona, Barcelona, 2005, p. 93-94
 - *Surreal things : surrealism and design*, Victoria and Albert Museum, London, 2007, p. 62, il., image indirecte
 - Guillermo Carnero, *Salvador Dalí y otros estudios sobre arte y vanguardia*, Institució Alfons el Magnànim - Diputació de València, [València], 2007, p. 41, 54, 208
 - *Cosas del surrealismo : surrealismo y diseño*, Victoria and Albert Museum, Guggenheim Bilbao, London, Bilbao, 2007, p. 62, il., image indirecte
 - Ángel González García, *Pintar sin tener ni idea : y otros ensayos sobre arte*, Lampreave y Millán, Madrid, 2007, p. 198, il.
 - *Modern sculpture reader*, Henry Moore Institute, Leeds, 2007, p. 96
 - Claude Gautrand, *Brassai Paris : 1899-1984*, Taschen, Hong Kong, Köln, London, etc., 2008, p. 24-25, il.
 - *La Subversion des images : surrealisme, photographie, film*, Centre Pompidou, Paris, 2009, p. 346, 461, il., image indirecte
 - *Salvador Dalí. Ritratto di un genio*, Abscondita, Milano, 2011, p. 119
 - Anna Dezeuze, Julia Kelly, *Found sculpture and photography from surrealism to contemporary art*, Ashgate, Farnham, UK, Burlington, VT, 2013, p. [1]-3, 5-9, [13]-18, 30, 40, 50, 61, 99-102, il., image indirecte
 - Marc Aufraise, *Salvador Dalí et la photographie: portraits du surréalisme, 1927-1942*, Université Paris 1 Panthéon-Sorbonne, Paris, 2013, p. 4, 14, 130, 145, 193-195, 204
 - William Jeffett, Juan José Lahuerta, *Picasso-Dalí, Dalí-Picasso*, Museu Picasso, Salvador Dalí Museum, Barcelona, Sant Petersburg, 2014, p. 40, il., image indirecte
 - Montse Aguer, Jean-Michel Bouhours, Laura Bartolomé, *Bust de dona retrospectiu 1933/1976-1977*, Fundació Gala-Salvador Dalí, Figueres, 2015, p. 19, il., image indirecte
 - Montse Aguer, Jean-Michel Bouhours, Laura Bartolomé, *Busto de mujer retrospectivo 1933/1976-1977*, Fundació Gala-Salvador Dalí, Figueres, 2015, p. 18, il., image indirecte
 - Montse Aguer, Jean-Michel Bouhours, Laura Bartolomé, *Buste de femme rétrospectif 1933/1976-1977*, Fundació Gala-Salvador Dalí, Figueres, 2015, p. 18, il., image indirecte
 - Montse Aguer, Jean-Michel Bouhours, Laura Bartolomé, *Retrospective bust of a woman 1933/1976-1977*, Fundació Gala-Salvador Dalí, Figueres, 2015, p. 19, il., image indirecte
 - Dawn Ades, *Writings on art and anti-art*, Ridinghouse, London, 2015, p. 537-540, il., image indirecte
 - Laura Bartolomé, "La bellesa involuntària de les escultures Dalí-Brassai", *La Vanguardia*, Cultura/s, 02-08/04/2016, Barcelona, p. 28, 30, 31, il., image indirecte
 - *Dalí / Duchamp*, Royal Academy of Arts, The Dalí Museum, London, St. Petersburg, FL, 2017, p. 122, il., image indirecte

Œuvres en lien



© Salvador Dalí, Fundació Gala-Salvador Dalí, VEGAP, Figueres, 2019 Brassai © Estate Brassai-RMN-Grand Palais

Num. cat. OE 3

Billet d'autobus roulé « symétriquement », forme très rare d'automatisme morphologique avec germes évidents de stéréotypie

1932-1933



© Salvador Dalí, Fundació Gala-Salvador Dalí, VEGAP, Figueres, 2019 © Estate Brassai Succession

Num. cat. OE 4

Le pain ornemental et Modern Style échappe à la stéréotypie molle

1932-1933



© Salvador Dalí, Fundació Gala-Salvador Dalí, VEGAP, Figueres, 2019 Brassai © Estate Brassai-RMN-Grand Palais

Num. cat. OE 5

Morceau de savon présentant des formes automatiques Modern Style trouvé dans un lavabo

1932-1933

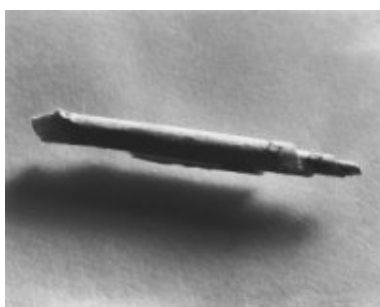


© Salvador Dalí, Fundació Gala-Salvador Dalí, VEGAP, Figueres, 2019 © Estate Brassai Succession - Philippe Ribeyrolles

Num. cat. OE 6

Le hasard morphologique du dentifrice répandu n'échappe pas à la stéréotypie fine et ornementale

1932-1933



© Salvador Dalí, Fundació Gala-Salvador Dalí, VEGAP, Figueres, 2019 © Estate Brassai Succession - Philippe Ribeyrolles

Num. cat. OE 7

Enroulement élémentaire obtenu chez un « débile mental »

1932-1933



© Salvador Dalí, Fundació Gala-Salvador Dalí, VEGAP, Figueres, 2019 Brassai © Estate Brassai-RMN-Grand Palais

Num. cat. OE 9

L'enveloppe

c. 1933



© Salvador Dalí, Fundació Gala-Salvador Dalí, VEGAP, Figueres, 2019 Brassàï © Estate Brassàï-RMN-Grand Palais

Num. cat. OE 10

Sans titre. Objet automatique

c. 1933



© Salvador Dalí, Fundació Gala-Salvador Dalí, VEGAP, Figueres, 2019 Brassàï © Estate Brassàï-RMN-Grand Palais

Num. cat. OE 11

**Morceau de coton hydrophile
roulé instantanément et
abandonné (catégorie des «
automatismes avortés »)**

c. 1933



© Salvador Dalí, Fundació Gala-Salvador Dalí, VEGAP, Figueres, 2019 Brassàï © Estate Brassàï-RMN-Grand Palais

Num. cat. OE 12

Sans titre. Objet automatique

c. 1933



© Salvador Dalí, Fundació Gala-Salvador Dalí, VEGAP, Figueres, 2019 Brassàï © Estate Brassàï-RMN-Grand Palais

Num. cat. OE 13

Coquillage

c. 1933

Contenu associé

2. Laura Bartolomé, Clara Silvestre, "La belleza involuntaria de las esculturas Dalí-Brassàï", La Vanguardia, Cultura/s, 02-08/04/2016, Barcelona.

<http://hemeroteca.lavanguardia.com/edition.html?edition=Sup.+Cultura&bd=02&bm=04&by=2016&x=17&y=10&page=4>



Gestion de droits d'auteur

Les droits de propriété intellectuelle des œuvres de Salvador Dalí et, par conséquent, de celles qui sont reproduites sur ce site, sont propriété de l'État Espagnol, cédés en exclusivité à la Fondation Gala-Salvador Dalí.

En conformité avec la législation en vigueur sur la propriété intellectuelle, la reproduction (totale ou partielle), la distribution, la transformation, la communication publique, la mise à disposition interactive, ainsi que toute autre forme d'exploitation, par tout moyen, des œuvres figurant sur ce site sont interdits.

Toute exploitation des œuvres de Salvador Dalí doit obligatoirement faire l'objet d'une demande préliminaire auprès de VEGAP (91 532 66 32/ 93 201 03 31) www.vegap.es et reste soumise à l'obtention de la licence correspondante. Toute infraction à l'égard des droits de propriété intellectuelle des œuvres de Salvador Dalí sera poursuivie, conformément à la législation en vigueur.